

Famililas

Janvier 2013

Voici la deuxième édition du journal du Foyer d'accueil médicalisé « les lilas » de Lormont. Dans cette édition : notre actualité, nos bons souvenirs et notre gourmandise.


Bonne lecture.

Une année qui commence dans les bulles

En ce mois de janvier a lieu un apéritif dînatoire dans les différentes maisons réunissant les résidents, les familles, les professionnels et un membre de la direction.

C'est un moment convivial où l'on partage le verre de l'amitié accompagné d'amuse-bouches, pour bien commencer cette nouvelle année.

Nous avons passé un moment agréable ensemble, nous avons dansé, chanté.



L'équipe de rédaction
au grand complet
Vous souhaite une
très bonne année

Invitation
à un apéritif dînatoire

Un dîner **PRESTIGE** parfait

De Noël !



Décoration: 8/10

Repas: 8/10

Ambiance: 7,5/10

Ce qui fait une moyenne de

7,83/10

Décoration:

Belles couleurs de décoration de table, petites étoiles pailletées, la rose pour chacun.



Repas:

Bon plat + entrée et dessert délicieux. Bien bu.



Ambiance:

On a bien rigolé malgré le fait que la musique tournait en boucle pendant le repas. L'animation quizz musical était géniale malgré la tricherie de tous les côtés...



L'œuvre du mois: LE MUSEE AMBULANT

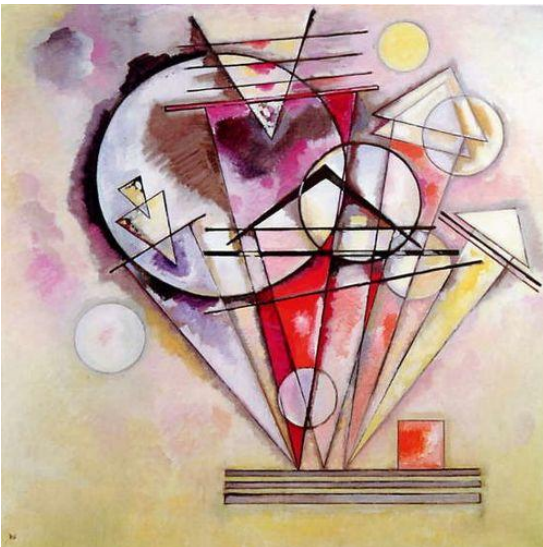
Au mois de décembre, nous sommes allées voir, avec Caroline et Sarah, l'exposition gratuite du Centre Pompidou mobile à Libourne (dans l'ancienne caserne de gendarmerie). Y étaient exposées quinze œuvres des 20ème et 21ème siècles autour du thème «CERCLES et CARRÉS». C'était de l'art moderne et abstrait (qui ne représente pas le monde réel).

Globalement, nous avons bien aimé l'exposition, «les carrés» pour Jacqueline et «les cercles» pour Karine même si nous n'avons pas toujours saisi le sens de l'assemblage de certaines formes géométriques.

Parmi toutes ces œuvres, nous avons préféré :

- le tableau de V. KANDINSKY «Sur les pointes» 1928:

Le peintre utilise des formes géométriques tracées au compas et pose la couleur avec délicatesse.



- le tableau de F. MORELLET «Du jaune au violet» 1956:

L'artiste n'utilise que les trois couleurs primaires, le jaune, le bleu et le rouge qu'il pose en bandes, côte à côte, laissant le regard du spectateur réaliser la fusion des couleurs,



La gourmandise du mois : La Galette des rois

Temps de préparation : 15 minutes

Temps de cuisson : 40 minutes

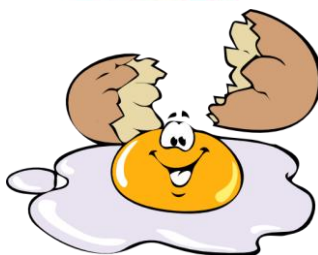
Ingrédients (pour 6 personnes) :



- 2 pâtes feuilletées
- 100 g de poudre d'amandes



- 75 g de sucre



- 1 œuf



- 50 g de beurre mou



- 1 jaune d'œuf pour dorer

- 1 fève

Préparation de la recette :

Disposer une pâte dans un moule à tarte



la piquer avec 1 fourchette



Mélanger dans un saladier tous les ingrédients (poudre d'amande, sucre, œuf, beurre mou).



Étaler le contenu du saladier sur la pâte, y mettre la fève (sur un bord, pour minimiser les chances de tomber dessus en coupant la galette!).

Refermer la galette avec la 2ème pâte, et bien coller les bords.

Dessiner au couteau dessus et dorer au jaune d'œuf. (dilué dans un peu d'eau).



Percer le dessus de petits trous pour laisser l'air s'échapper, sinon elle risque de gonfler et de se dessécher.

Enfourner à 210°C (th 7) pendant 30 min environ (Ne pas hésiter à laisser jusqu'à 40 min si nécessaire).



Petit Mémo

Événements passés

10 Janvier : Match de foot-fauteuil Lormont / Lèges victoire Lormont 9/2
11/25 Janvier : Apéritifs dinatoires

26 Janvier : Spectacle de danse « hand to hand »
27 Janvier : Loto des amis du FAM
30 Janvier : Sortie théâtre « pourquoi les manchots n'ont ils pas froid aux pieds »

A venir en Février

1 Février : Loto du FAM
1 au 3 Février : Sortie ski à Nestier
7 Février : Venue d'un chanteur au FAM

F.A.Mililas

N°2 Janvier 2013

Equipe de rédaction:

Benoît Jacqueline Karine Loïc Priscillia et Yann

Unis Cité

